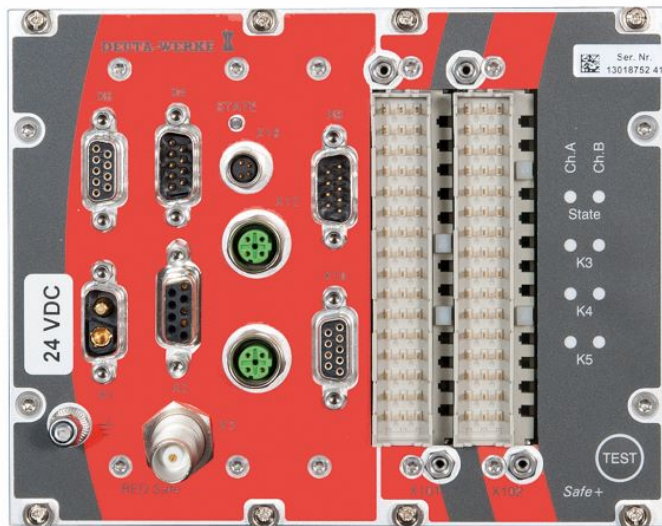


## Multifunktions- Rekorder/Sicherheitsfahrerschaltungen

Artikel vom 22. Oktober 2020  
Elektrotechnik



Mit ihren vielfältigen Integrationsmöglichkeiten eignet sich die Deuta REDsafe optimal für den Einbau in Straßenbahnen und Lokomotiven (Bild: Deuta-Werke).

Nach einem medizinischen Notfall in einer Straßenbahn am 22. Dezember 2019 ist die Debatte, ob Straßenbahnen mit einer intelligenten Sicherheitsfahrerschaltung ausgerüstet werden müssen, erneut entbrannt. Den Straßenbahnbetreibern stehen grundsätzlich verschiedene Möglichkeiten der Nachrüstung zur Auswahl. Abhängig vom Alter der Fahrzeuge in der Flotte kann geprüft werden, ob die Fahrzeugsteuerung eine Nachrüstung ohne zusätzliche Komponenten zulässt oder ob Komponenten für die

Zugsicherung upgradefähig sind. Ein speziell entwickeltes Deute Safe+ Modul kann als eine alleinstehende (stand-alone) Einheit REDsafe oder als Kombination mit einem Fahrdatenrekorder in der Straßenbahn nachgerüstet werden. Hierzu wird das Modul in die Fahrzeugelektronik integriert und mit bereits vorhandener Hardware gekoppelt. Wahlweise können zusätzlich zwei Sensoren auf voneinander unabhängigen Achsen montiert werden, die ein Geschwindigkeitssignal für die Funktion der SiFa bereitstellen.

---

**Hersteller aus dieser Kategorie**

---