

Komfortable Fahrzeugortung über IoT

Artikel vom 1. Februar 2021

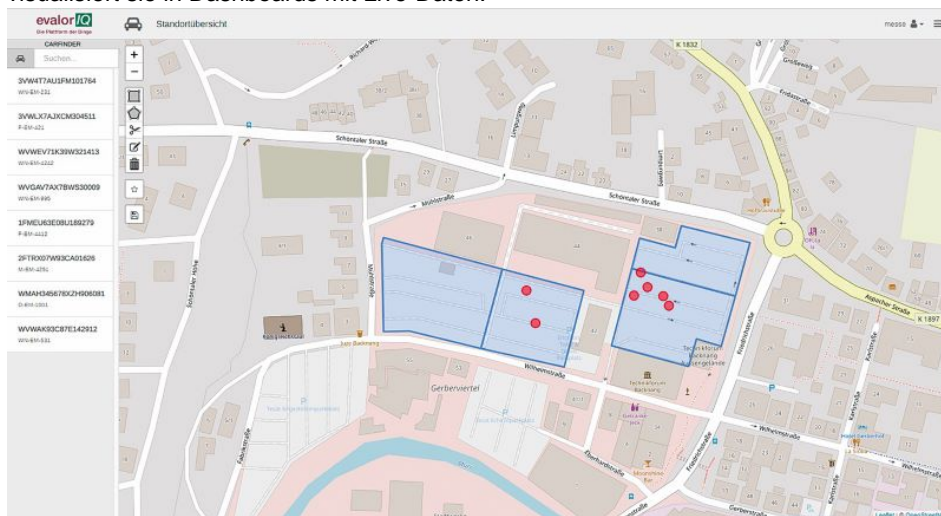
Verkehrsplanung



Fahrzeuge orten und schützen mit dem Internet der Dinge. Der »evalorIQ-Carfinder« ist eine webbasierte Lösung. Der Sender wird nur ins Auto gelegt und ist sofort einsatzbereit (Bild: telent).

Werkstattmeister, Verkäufer und Kunden verbringen oftmals unnötig Zeit mit der Suche nach Autos, die repariert oder abgeholt werden sollen. Das Internet der Dinge (IoT) bietet eine kostengünstige Lösung, mit der Fahrzeuge einfach lokalisiert und vor Diebstahl geschützt werden können. Eine dieser Lösungen ist »evalorIQ-Carfinder« der Firma telent. Die webbasierte Anwendung für PC, Tablet und Smartphone ermöglicht eine einfache, standortübergreifende Fahrzeugverwaltung per Mausklick. Herkömmliche GPS-Ortungssysteme (Global Positioning System) decken Funktionen telent-Lösung zwar teilweise ab, doch die intelligenten IoT-Sensoren haben z. B. in Sachen Installations- und Wartungsaufwand einen deutlichen Vorteil: Sie werden einfach ins Fahrzeug gelegt und sind startklar. Es bedarf weder Anschluss an die Stromversorgung, noch muss die Technik im Fahrzeug verbaut werden. Ein hochpräzises GPS-Modul

erfasst Bewegungsdaten, die die Tracker auf Basis der LoRaWAN-Funktechnologie mit sehr niedrigen Übertragungsraten kommunizieren. Sie arbeiten also energieeffizient, und ihre Batterien halten bis zu drei Jahre. Sensible Erschütterungssensoren können je nach Einstellung jede Art von Bewegung melden. Nutzer werden so z. B. nachts bereits beim Versuch eines Diebstahls oder einer Beschädigung alarmiert und nicht erst, wenn ein Fahrzeug den zugewiesenen Bereich verlässt. Zusätzliche Sensoren, etwa zur Temperaturüberwachung oder Feuchtigkeitsmessung, können jederzeit ergänzt werden. Das Gehäuse der Tracker ist robust, wasserdicht und schlagfest (Norm IP67). Die »evalorIQ-Carfinder«-Lösung von telent bündelt alle relevanten Informationen und visualisiert sie in Dashboards mit Live-Daten.



Die georteten Fahrzeuge werden im System als rote Punkte angezeigt (Bild: telent).

Die georteten Autos sind als rote Punkte erkennbar (siehe Bild). Betreiber verwalten über eine Karteneinstellung die Positionen von Fahrzeugen und Flotten, indem zu jedem markierten Punkt individuelle Informationen hinzugefügt werden können. Bei außerplanmäßigen Bewegungen kann die Plattform je nach Einstellung Alarme per SMS oder E-Mail absetzen. Umfangreiche Reportingfunktionen sorgen für transparentere Abläufe in Werkstätten und Autohäusern und legen die Grundlage für die Optimierung von Geschäftsprozessen und die Entwicklung digitaler Services.

Hersteller aus dieser Kategorie
