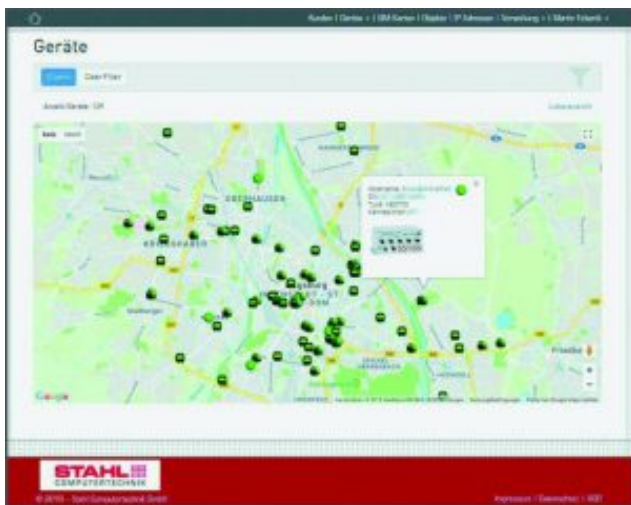
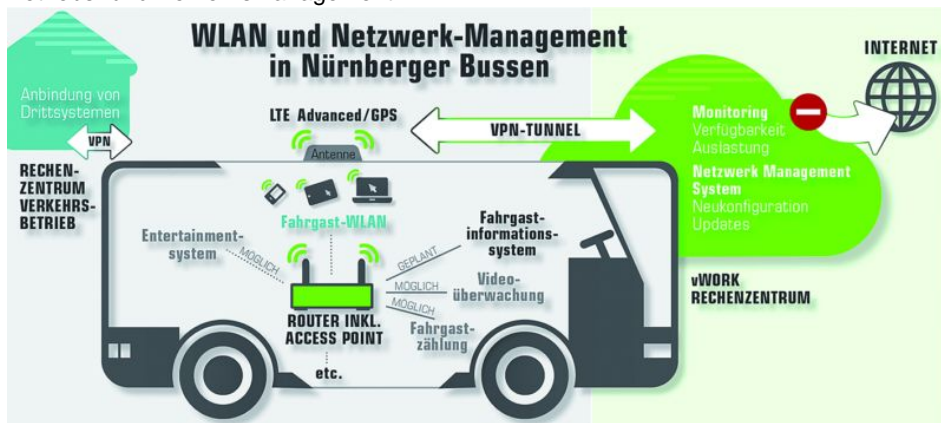


Netzwerk-Management / WLAN

Artikel vom 1. August 2018

Betriebs- und Verkehrsmanagement



Stahl Computertechnik GmbH 85276 Pfaffenhofen a. d. Ilm

Stahl Computertechnik hat Anfang 2018 sein weiterentwickeltes »Netzwerk Management System für ÖPNV« (bisher Device Management System) in den Markt eingeführt. Damit lassen sich Fahrzeuge und Haltestellen mit weniger Aufwand

vernetzen. Die Software ermöglicht die zentrale Konfiguration, die Verwaltung und das Monitoring von Netzen, (WLAN-)Routern und Access Points in Bus und Bahn, in Ticketautomaten und an Haltestellen. Viele Verkehrsbetriebe und Busunternehmen sind gerade dabei, Router in ihre Fahrzeuge einzubauen, um ihren Fahrgästen beispielsweise WLAN anbieten zu können. Und für viele Unternehmen ist es dann überraschend, dass einige Hardwarehersteller keine Management-Lösung für ihre Router anbieten. Diese Lücke füllt nun die Stahl Computertechnik GmbH mit ihrer Software – und dies herstellerunabhängig. Die Software ist aus der Praxis heraus entstanden und bereits in München, Nürnberg und Augsburg im Einsatz. Das Systemhaus hat insbesondere die sichere Vernetzung im Fokus: Das Netzwerk Management System ermöglicht es, bei Störungen oder notwendigen Konfigurationsänderungen schnell eingreifen zu können – ohne dass die Fahrzeuge dafür eine Werkstatt ansteuern müssen. Alle angebotenen Geräte werden permanent automatisch überprüft und neue Sicherheitsupdates für die Router werden per Fernwartung eingespielt. Mit dem Netzwerk Management System können zudem viele Geräte gleichzeitig konfiguriert werden statt jedes einzeln. Die Erstellung von Konfigurationen erfolgt Template-basiert. Eine Datenbank hilft bei Inventarisierung und Zuordnung von Geräten, SIM-Karten, IP-Adressen, Fahrzeugen etc. Ein Dashboard hilft, den Status der Geräte im Blick zu halten. So zeigt eine Kartenansicht, wo sich welches Fahrzeug befindet und ob es online ist. Kurzum: Verkehrsbetriebe erhalten genau die Funktionen, die Sie für einen reibungslosen Betrieb ihrer Geräte von NetModule, bintec und weiteren Herstellern brauchen. Software und Daten werden wahlweise im eigenen Rechenzentrum des Verkehrsbetriebs oder in der von Stahl Computertechnik betriebenen vWORK Cloud gehostet. Durch die webbasierte Oberfläche können Mitarbeiter überall und zugleich sicher auf die Software zugreifen. Optional bietet Stahl Computertechnik mit »vWORK WLAN für ÖPNV und Fernverkehr« auch eine praxiserprobte Lösung für das Fahrgast-WLAN an.

Hersteller aus dieser Kategorie
