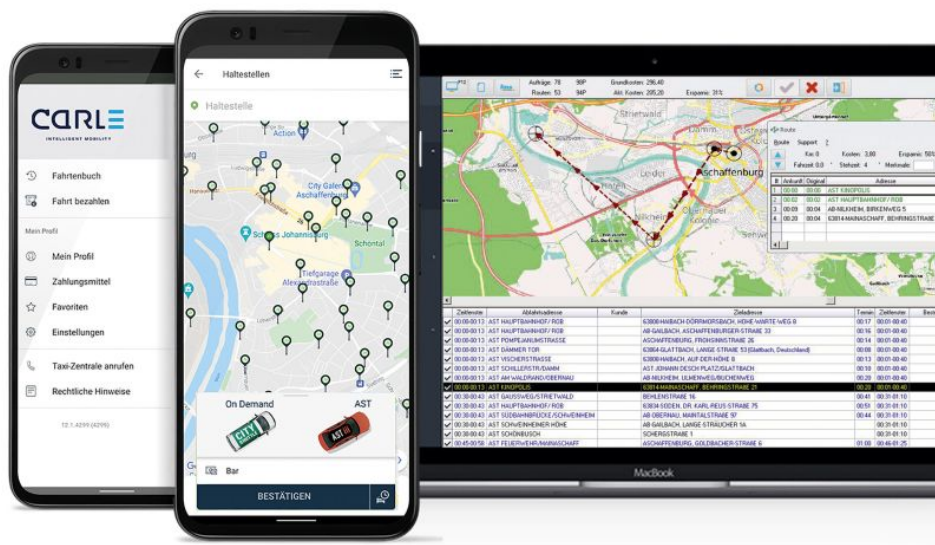


# Projektmanagement und Software für Mobilitätskonzepte

Artikel vom 4. Oktober 2023  
Verkehrsplanung



CarLE bietet vielfältige digitale Bestellmöglichkeiten, aber auch barrierefreie Lösungen bei der Bestellung, Bezahlung und Beförderung (Bild: CarLE).

Gewonnene Erkenntnisse aus der Praxis sowie Kooperationen mit Verbänden und Forschungsinstitutionen bestätigen die Annahme der [CarLE AG](#): On-Demand-Verkehre verbessern zwar den Service für Mitbürgerinnen und Mitbürgern, doch es gibt eine Vielzahl unberücksichtigter Herausforderungen. Deshalb präsentiert das Unternehmen aus Frankfurt einen erfrischend anderen Ansatz für die digitale Mobilität von morgen. Das Unternehmen bietet Städten, Landkreise und Kommunen Mobilitätskonzepte, die als sinnvolle sowie bezahlbare Ergänzung zum bestehenden ÖPNV lokale Strukturen berücksichtigen und diese mit innovativen Konzepten bereichern. CarLE sieht sich nicht nur als Software-Anbieter, sondern übernimmt neben der Implementierung neuer Mobilitätskonzepte umfangreiche administrative Verwaltungstätigkeiten im laufenden Betrieb, wie z. B. das Service-Telefon für Fahrgäste oder die Betreuung und Abrechnung von Transporteuren. Dadurch wird die Verwaltung von Städten, Kommunen und Unternehmen personell und finanziell spürbar entlastet. In folgende drei Ansätze will

sich CarIE AG von anderen Anbietern unterschieden: 1. Stärkung der regionalen Wirtschaft: Dem Unternehmen ist es wichtig, regionale Unternehmen und Transporteure in zukünftige Mobilitätskonzepte zu integrieren. Man nutzt lokale Strukturen ohne teure Vorhaltungskosten, indem man den klassischen ÖPNV mit privatwirtschaftlicher Personenbeförderung vernetzt. 2. Tag und Nacht erreichbar: CarIE setzt nicht nur auf digitale Bestellmöglichkeiten, sondern bietet Fahrgästen Barrierefreiheit in allen Bereichen. Beginnend bei telefonischer Erreichbarkeit, 7 Tage die Woche rund um die Uhr, über Zahlungsmöglichkeiten auch ohne Kreditkarte, bis hin zum barrierefreien Transport. Und 3. Eine Plattform für alle Verkehre: In einer Plattform stellt das Unternehmen alle Verkehrsangebote einer Region dar, wie zum Beispiel Rufbusse, On-Demand-Verkehre und Schülerverkehre. Dadurch werden bestehende Mobilitätsangebote mit neuen zukunftsweisenden Lösungen kombiniert.

---

**Hersteller aus dieser Kategorie**

---