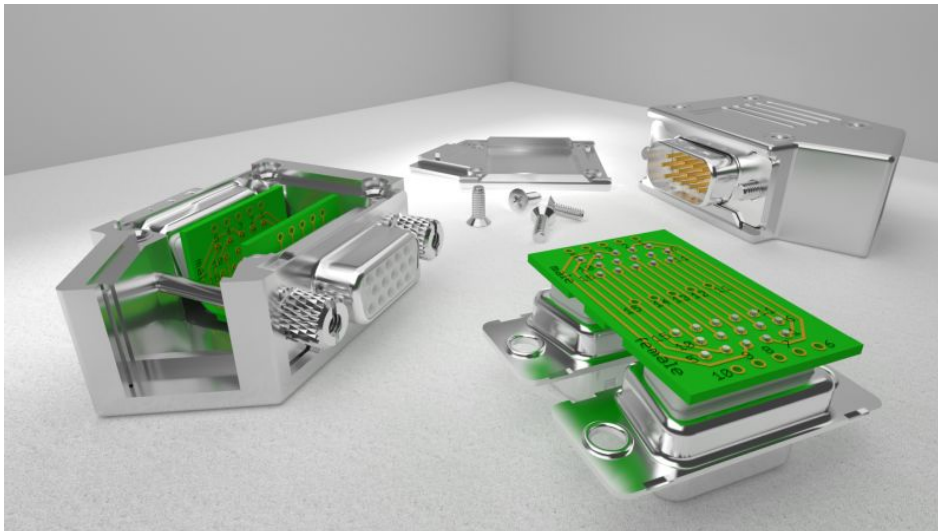


Adapter- und Verteilergehäuse für Funk- und Signaltechnik

Artikel vom **24. November 2025**
Elektrotechnik und Automation

Mit innovativen Lösungen für anspruchsvolle Industrieanwendungen erweitert die Inotec electronics GmbH erneut ihr Portfolio. Besonders im Bereich kompakter Adapter- und Verteilergehäuse setzt das Unternehmen Maßstäbe und präsentiert neue Möglichkeiten für flexible Diagnosetechnik und robuste Verbindungslösungen.



Stecker für 26-polige HD-Schnittstelle (Bild: Inotec).

Die Inotec electronics GmbH baut kontinuierlich ihr Angebot im Bereich der Adapter- und Verteilergehäuse aus. So wurde die Baureihe M11, die extrem kompakten Piggy-back-Gehäuse mit 30° Kabelausgang, um zwei neue Einsatzmöglichkeiten erweitert. Bereits 2018 hatte Inotec im Rahmen der »InnoTrans Berlin« erstmals einen konfektionierbaren 1:1 Diagnosestecker für 15-polige HD-Steckverbindungen als Neuheit präsentiert. Möglich wurde dies durch den Einsatz einer »Starrflex«-Platine, auf welcher die Adern der abgehenden Leitung direkt angelötet werden können. Zwischenzeitlich konnte auch eine »Starrflex«-Lösung mit 1:1 Verbindung für 26-polige HD-Schnittstellen entwickelt und umgesetzt werden. Auf Anfrage realisiert Inotec auch kundenspezifische



Diagnosestecker (Bild: Inotec).

HD-Adaptergehäuse werden in diversen industriellen Anwendungen, insbesondere aber in der Funk- und Signaltechnik, eingesetzt. Für »Sub-D« Schnittstellen bietet Inotec ab sofort in Ergänzung zu der bislang verfügbaren 1:1 (male/female) Platine für den Aufbau klassischer Diagnosestecker auch Platinen mit 1:1-Verbindung male/male bzw. female/female an. Mithilfe dieser Platine kann das M11-Gehäuse als Gender-Changer in Piggy-back Montage oder als Kupplung eingesetzt werden.



Vollmetallgehäuse aus Zinkdruckguss (Bild: Inotec).

Die Vollmetallgehäuse aus Zinkdruckguss der Familie M11 sind in allen Verschraubungsvarianten (durchgehende Verriegelungsschrauben mit Innengewinde oder beidseitig Bolzen, Gewinde wahlweise 4-40 UNC oder M3) erhältlich und können optional auch als Adaptergehäuse mit Metallrastclip für die Hutschiene montiert werden. Für eine 360°-Kabelschirmanbindung und maximale Zugentlastung können Kabel entweder mittels der Original Inotec-Crimpflanschtechnik oder Inotec-

Kabelschellen verarbeitet werden.

Hersteller aus dieser Kategorie