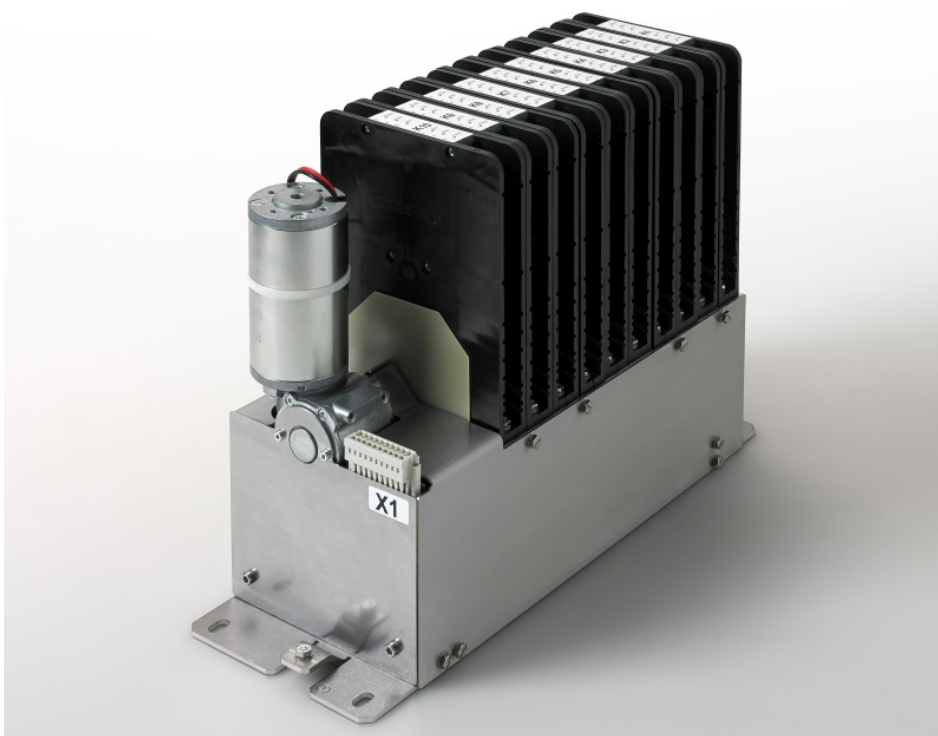


# Umschalteinrichtungen für Hochspannung

Artikel vom **5. Juli 2023**  
 Elektrotechnik und Automation

Leistungsstark präsentieren sich die neuen Hochspannungs-Umschalteinrichtungen der Baureihe »CO4« von [Schaltbau](#), geprüft nach Bahnnorm EN 60077-1, EN 60077-2, UIC 550 sowie EN 50124-1 und EN 50163.



Die Hochspannungs-Umschalteinrichtung der Baureihe »CO4« ist mit bis zu 10 Schaltkammern verfügbar (Bild: Schaltbau).

Als Schaltgeräte zum lastfreien Konfigurieren elektrischer Verbraucher ist die Baureihe »CO4|6« mit sechs Steuereingänge für sechs vorkonfigurierte Positionen

leistungsfähiger, da das Nockenschaltwerk schneller konfiguriert und die Schaltkammern höhere Ströme führen können. So umfasst der Leistungsbereich UIC-Spannungen bis 3600 Volt, mit verstärkter Isolation sogar 5000 Volt, sowie thermische Dauerströme von bis 100 Ampere. Die Baureihe »CO4« ist mit 2 bis 10 Schalteinheiten inklusive betriebsfertiger Anschlusskonfiguration verfügbar und anschlussfähig für kundenspezifisch definierte Schaltprogramme sowie für viele Schaltprogramme europäischer Bahnbetreiber. Benötigt werden Umschalteneinrichtungen für die Spannungsconfiguration für Bahnfahrzeuge im länderüberschreitenden Verkehr mit wechselnden Versorgungsspannungen. Die Umschalteneinrichtung ist hier das Bindeglied zwischen Zugsammelschiene und den elektrischen Verbrauchern, z. B. Energieversorgungsanlagen und Heizregistern. Die Schaltbau GmbH mit Sitz in München ist ein spezialisierter Hersteller von sicherheitskritischen Komponenten wie Schütze, Stecker, Steckverbinder und Schaltsysteme mit technologischem Schwerpunkt auf Gleichstromtechnologie (DC-Technologie).

---

**Hersteller aus dieser Kategorie**

---